

## COVERSAFE™ – Ochrona przed mikroorganizmami

PL: UWAGA - PROSIMY O UWAŻNE PRZECZYTANIE PONIŻSZYCH INSTRUKCJI:

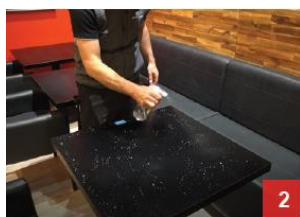
Zastosowanie: produkt przeznaczony do użytku w pomieszczeniach, w temperaturze pokojowej (10-35°C), bez bezpośredniego naswietlania promieniami UV. Ważne: po instalacji odczekać 48 godzin przed użyciem. Test wstępny: Coversafe™ został opracowany jako folia usuwalna z większości podłoży. Niemniej jednak, ponieważ różnorodność podłoży jest bardzo ważna, dla każdego użytkownika należy sprawdzić przydatności folii do danego podłoża, przeprowadzając testy w docelowych warunkach użytkowania. Nie nakładaj Coversafe™, jeśli twoje podłoże ma farbę / lakier o niewystarczającej przyczepności. Sprzedawca nie ponosi odpowiedzialności w przypadku uszkodzenia podłoża. Przygotowanie podłoża: przed aplikacją należy upewnić się, że podłoże jest gładkie, czyste, odtłuszczone i suche. Jeśli czyszysz podłoże produktem, upewnij się, że jest ono całkowicie suche przed nałożeniem folii Coversafe™.

### 1 PŁASKIE POWIERZCHNIE – METODA NA MOKRO REKOMENDOWANA PRZY SZEROKOŚCIACH PONAD 300 MM



Jeśli powierzchnia jest kwadratowa lub prostokątna, przyciąć bezpośrednio do odpowiedniego formatu (690X690mm dla stołu 700X700mm).

Wykonaj promień 5 mm w rogach. Jeśli powierzchnia ma złożony kształt, i tylko w takim przypadku należy zostawić nadwyżkę, która zostanie odcięta i usunięta po zakończeniu montażu.



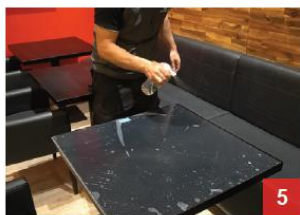
Podłoże zwilżyć dużą ilością wody z mydłem (ok. 5-10% płynu do mycia naczyń) za pomocą sprayu lub atomizera.



Nałożyć folię podkładką na wilgotną powierzchnię (folia do góry).



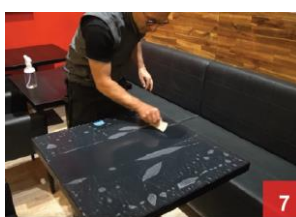
Usunąć liner i odsłonić warstwę klejącą.



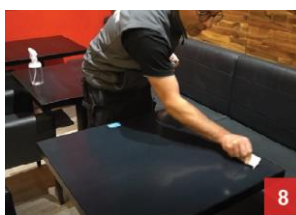
Spryskać klej wodnym roztworem mydła.



Obróć folię i dopasuj przesuwając ją po powierzchni.



Lekko zwilż folię i zastosuj lekki nacisk dostarczoną łopatką (całą powierzchnię, zaczynając od środka w kierunku krawędzi).



Zwiększ nacisk za pomocą łopatki całkowicie wyciśnij wodę na całej powierzchni (od środka do krawędzi). Woda musi całkowicie zniknąć spod folii.



Jeśli to konieczne (złożony kształt), odetnij nadmiar folii nożem (3 mm do tyłu od krawędzi podłoża). Nie wywieraj zbyt dużego nacisku ponieważ może to porysować uchwyt.

## 2 PŁASKIE POWIERZCHNIE – METODA NA SUCHO DO STOSOWANIA PRZY SZEROKOŚCIACH DO 300 MM



Wytnij folię do wymaganego rozmiaru biorąc pod uwagę

1



Usuń około 10 cm linera

2



Aplikuj folię używając dostarczonej łopatki zachowując kąt około 45 stopni pomiędzy folią a powierzchnią.

3



Zdejmuj liner krok po kroku, kontynuując rozpraszanie folii łopatką, zawsze zaczynając od środka do krawędzi the table. If cutting backwards, cut with

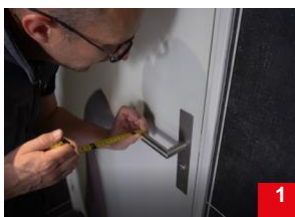
4



Odetnij nadmiar lub zawiń pole ponownie do spód stołu. W przypadku cięcia wstecz, tnij za pomocą nóż (3mm do tyłu od krawędzi podpory - zrób nie naciskaj zbyt mocno, w przeciwnym razie możesz go zarysować). Jeśli zachodzą na siebie, pozostaw co najmniej 3 cm na spodzie stołu.

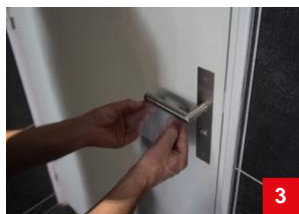
5

## 3 KLAMKI



Zmierź obwód rączki i dodaj 1 cm.

1



Zacznij aplikację od dołu i krawędź folii zaaplikuj na tył klamki.

3



Wytnij jeden prostokąt (proste kształty) lub kilka prostokątów (zakrzywione kształty)

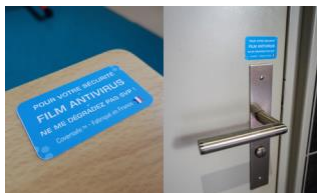
2



Stopniowo aplikuj dookoła klamki. Nacisk przyłóż kciukami, jednocześnie delikatnie naciągając folię do kształtu klamki.

4

## 4 ETYKIETA COVERS SAFE™



Etykieta Coversafe™! W przypadku powierzchni płaskich naklej etykietę na podłoże przed rozpoczęciem nakładania folii. Etykieta jest zamknięta pod folią, a cała powierzchnia jest antybakteryjna.